

VYJÁDŘENÍ O EXISTENCI SÍTĚ ELEKTRONICKÝCH KOMUNIKACÍ
společnosti FIC services s.r.o.
(„Vyjádření“)

A VŠEOBECNÉ PODMÍNKY OCHRANY SÍTĚ ELEKTRONICKÝCH KOMUNIKACÍ
společnosti FIC services s.r.o.
(„Všeobecné podmínky ochrany SEK“)

toto Vyjádření a Všeobecné podmínky ochrany SEK je vydáno dle ustanovení § 101 zákona č. 127/2005 Sb., o elektronických komunikacích a o změně některých souvisejících zákonů, v platném znění („**Zákon o elektronických komunikacích**“), a dle ustanovení § 161 zákona č. 183/2006 Sb., o územním plánování a stavebním řádu, v platném znění („**Stavební zákon**“), a dle příslušných ustanovení zákona č. 89/2012 Sb., občanského zákoníku, v platném znění („**Občanský zákoník**“)

Číslo žádosti: FICE00068/22 („Žádost“)

Název akce („ Stavba “)	ETCS Pardubice (mimo) – Hradec Králové (mimo) (Březhrad)	
Důvod vydání Vyjádření („ Důvod vyjádření “)	Existence sítí	
Žadatel	Signal Projekt s.r.o., Vídeňská 546/55, 63900 Brno	
Stavebník	Ing. Pavla Böhmová, 63900 Brno	
Katastrální území	Březhrad (613878)	
Parcela		
Žádost o souhlas se zjednodušeným územním řízením	Ne	
Žádost o souhlas s veřejnoprávní smlouvou	Ne	
Platnost Vyjádření	Platnost vyjádření je 1 rok od data vydání.	

Žadatel Žádostí určil a vyznačil Zájmové území, jakož i určil Důvod Vyjádření.

Na základě určení a vyznačení Zájmového území Žadatelem a na základě určení Důvodu Vyjádření vydává společnost CNL INVEST s.r.o. za společnost FIC services s.r.o. následující Vyjádření:

Nedojde ke střetu se sítí elektronických komunikací (dále jen „SEK“)
společnosti FIC services s.r.o.

- (I) Na Žadatelem určeném a vyznačeném Zájmovém území se nevyskytuje SEK společnosti FIC services s.r.o.
- (II) Společnost FIC services s.r.o. **souhlasí, aby** Stavebník a/nebo Žadatel, je-li Stavebníkem v Zájmovém území vyznačeném v Žádosti, **provedl stavbu a/nebo činnosti** povolené příslušným správním rozhodnutím vydaným dle Stavebního zákona.
- (III) Stavebník nebo jím pověřená třetí osoba je povinen řídit se Všeobecnými podmínkami ochrany SEK, které jsou nedílnou součástí Vyjádření.

Vyjádření je platné pouze pro Zájmové území určené a vyznačené Žadatelem, jakož i pro Důvod Vyjádření stanovený a určený Žadatelem v Žádosti.

Vyjádření pozbývá platnosti i) v Den konce platnosti Vyjádření, ii) změnou rozsahu Zájmového území či změnou Důvodu Vyjádření uvedeného v Žádosti a/nebo iii) jakýmkoliv porušením kterékoliv povinnosti stanovené

Všeobecnými podmínkami ochrany SEK, to vše v závislosti na tom, která ze skutečností rozhodná pro pozbytí platnosti Vyjádření nastane nejdříve.

Společnost CNL INVEST s.r.o. vydáním tohoto Vyjádření poskytla Žadateli pro Žadatelem určené a vyznačené Zájemové území veškeré informace o SEK dostupné společnosti FIC services s.r.o. ke dni podání Žádosti.

Ze strany společnosti CNL INVEST s.r.o. a FIC services s.r.o. může v některých případech docházet ke zpracování Vašich osobních údajů. Ke zpracování Vašich osobních údajů dochází vždy v souladu s platnými právními předpisy. Konkrétní zásady a podmínky zpracování osobních údajů společností CNL INVEST s.r.o. jsou dostupné na stránce <https://www.cnlinvest.cz/zasady-ochrany-osobnich-udaju>.

V případě dotazů k Vyjádření kontaktujte prosím asistenční linku tel.: +420 222 261 001 nebo elektronicky e-mailem na ficservices@zadosti.cz

Přílohami Vyjádření jsou:

- *Žádost žadatele/stavebníka o vyjádření o existenci sítě elektronických komunikací*
- *Všeobecné podmínky ochrany SEK*
- *Informace o možném napojení na SEK ve vlastnictví společnosti FIC services s.r.o.*
- *Situační výkres (obsahuje Zájemové území určené a vyznačené Žadatelem a výřezy účelové mapy SEK)*

Vyjádření vydala společnost **CNL INVEST s.r.o.** dne: **24.3.2022**



Petrusora

**ŽÁDOST O VYJÁDŘENÍ O EXISTENCI SÍTĚ ELEKTRONICKÝCH KOMUNIKACÍ
společnosti FIC services s.r.o.**

Číslo žádosti: **FICE00068/22**
Název stavby /akce: **ETCS Pardubice (mimo) – Hradec Králové (mimo) (Březhrad)**
Datum podání žádosti: **24.3.2022**
Výška stavby: **35 m**
Katastrální území:
Číslo parcely:
Důvod žádosti: **Existence sítě**
Popis jiného důvodu žádosti: **Existence sítě**
Žádost o souhlas se zjednodušeným územním řízením: **Ne**
Žádost o souhlas s veřejnoprávní smlouvou: **Ne**
Expresní vyřízení žádosti: **Ne**
Průběh vedení elektronicky: **Ne**

Žadatel

Firma / organizace: **Signal Projekt s.r.o.**
IČ: **25525441**, DIČ:
Kontaktní osoba: **Ing. Pavla Böhmová**
Adresa: **Videňská 546/55**
Město / obec: **Brno**
PSČ: **63900**
Stát:
E-mail: **bohmov@signalprojekt.cz**
Telefonní číslo: **420725986758**

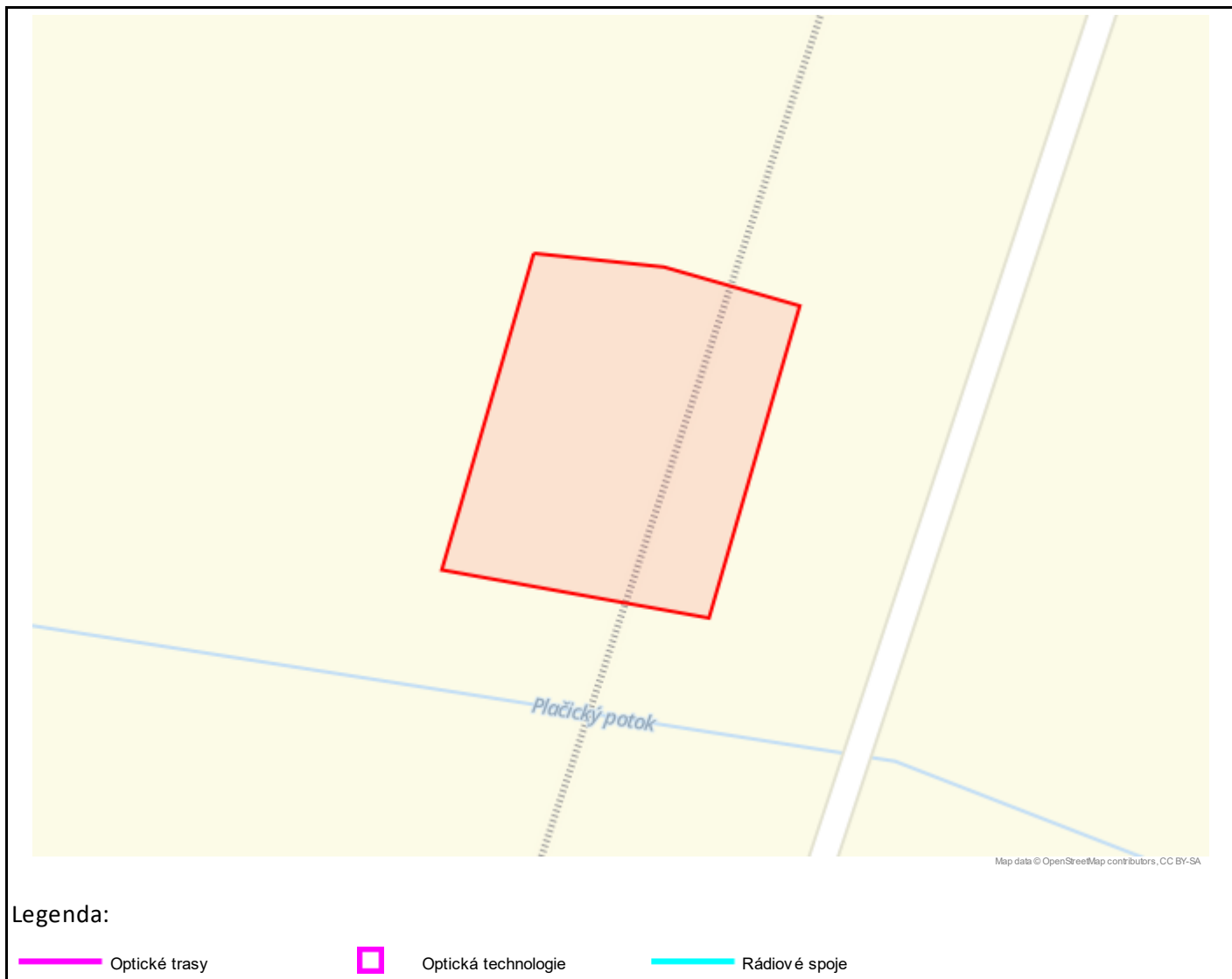
Stavebník

Firma / organizace:
Kontaktní osoba: **Ing. Pavla Böhmová**
Adresa:
Město / obec: **Brno**
PSČ: **63900**
Stát:
E-mail: **bohmov@signalprojekt.cz**
Telefonní číslo: **420725986758**

Odeslání vyjádření s dotčením sítě elektronických komunikací

Způsob odeslání: **E-mail**
E-mailová adresa: **bohmov@signalprojekt.cz**
Firma / organizace:
Kontaktní osoba:
Adresa:
Město / obec:
PSČ:
Stát:

Zájmová oblast zadaná žadatelem



Geometrie zájmové oblasti (zájmových oblastí) žádosti ve formátu WKT a souřadnicovém systému S-JTSK. Zkopírováním textu lze geometrii zobrazit v jakémkoli softwaru podporujícím formát WKT.

POLYGON((-644484.35 -1046336,-644494.339999999 -1046359.48,-644474.169999999 -1046365.629999999,-644464.309999999 -1046342.48,-644474.43 -1046338.25,-644484.35 -1046336))

CNL INVEST s. r. o., Ke Klubovně 1650/9, 155 00, Praha 5, IČ: 28522648, DIČ: CZ28522648

provozovna: Ortenovo náměstí 1487/12, 170 00, Praha 7 - Holešovice

☎ +420 222 261 001, ✉ info@zadosti.cz, www.zadosti.cz, www.cnlinvest.cz

Zapsána v Obchodním rejstříku vedeného Městským soudem v Praze oddíl C, vložka 147768

VŠEOBECNÉ PODMÍNKY OCHRANY SÍTĚ ELEKTRONICKÝCH KOMUNIKACÍ
společnosti FIC services s.r.o.

1. PLATNOST VŠEOBECNÝCH PODMÍNEK

- (i) Tyto Všeobecné podmínky ochrany sítě elektronických komunikací (dále jen „VPOSEK“) tvoří součást Vyjádření (jak je tento pojem definován níže v článku 2 VPOSEK).
- (ii) V případě rozporu mezi Vyjádřením a těmito VPOSEK mají přednost ustanovení Vyjádření, pokud není těmito VPOSEK stanoveno jinak.

2. DEFINICE

Níže uvedené termíny, jsou-li použity v těchto VPOSEK a uvozeny velkým písmenem, mají následující význam:

„**FIC services s.r.o.**“ se sídlem Hradec Králové - Slezské Předměstí, třída SNP 603/37, PSČ 50003, IČ: 28159764, vedena u Krajského soudu v Hradci Králové, odd.C, vl.31567;

„**Občanský zákoník**“ znamená zákon č. 89/2012 Sb., občanský zákoník, ve znění pozdějších předpisů;

„**POS**“ je zaměstnanec společnosti FIC services s.r.o., pověřený ochranou sítě,

„**Den**“ je kalendářní den;

„**Příslušné požadavky**“ znamená jakýkoli a každý příslušný právní předpis, vč. technických norem, nebo normativní právní akt veřejné správy či samosprávy, nebo jakékoli rozhodnutí, povolení, souhlas nebo licenci, včetně podmínek, které s ním souvisí;

„**SEK**“ je síť elektronických komunikací ve vlastnictví FIC services s.r.o.;

„**Stavba**“ je stavba a/nebo činnosti ve vztahu, k níž bylo vydáno Vyjádření, a je prováděna Stavebníkem a/nebo Žadatelem v souladu s Příslušnými požadavky, povolená příslušným správním rozhodnutím vydaným dle Stavebního zákona;

„**Situační výkres**“ je výkres, který je přílohou Vyjádření a obsahuje Zájmové území určené a vyznačené Žadatelem v Žádosti a výřezy účelové mapy SEK;

„**Stavebník**“ je osoba takto označená ve Vyjádření;

„**Vyjádření**“ je vyjádření o existenci sítě elektronických komunikací vydané společností CNL INVEST s.r.o.;

„**Zájmové území**“ je území označené Žadatelem a/nebo Stavebníkem v Žádosti;

„**Stavební zákon**“ je zákon č. 183/2006 Sb., o územním plánování a stavebním řádu;

„**Zákon o elektronických komunikacích**“ je zákon č. 127/2005 Sb., o elektronických komunikacích a o změně některých souvisejících zákonů, ve znění pozdějších předpisů;

„**Žadatel**“ je osoba takto označená ve Vyjádření.

„**Žádost**“ je žádost, kterou Žadatel a/nebo Stavebník požádal CNL INVEST s.r.o. o vydání Vyjádření.

3. PLATNOST A ÚČINNOST VPOSEK

Tyto VPOSEK jsou platné a účinné Dnem odeslání Vyjádření na

- (i) adresu elektronické pošty Stavebníka a/nebo Žadatele uvedenou v Žádosti nebo (ii) adresu pro doručení

prostřednictvím poštovní přepravy uvedenou Stavebníkem a/nebo Žadatelem v Žádosti.

4. OBECNÁ PRÁVA A POVINNOSTI STAVEBNÍKA A/NEBO ŽADATELE

- (i) Stavebník, Žadatel je výslovně srozuměn s tím, že SEK je veřejně prospěšným zařízením, byla zřízena ve veřejném zájmu a je chráněna Příslušnými požadavky.

- (ii) Stavebník, Žadatel nebo jím pověřená třetí osoba, je povinen při provádění Stavby nebo jiných prací, při odstraňování havárií a projektování staveb, řídit se Příslušnými požadavky, správnou praxí v oboru stavebnictví a technologickými postupy a je povinen učinit veškerá nezbytná opatření vyžadovaná Příslušnými požadavky k ochraně SEK před poškozením. Povinnosti dle tohoto odstavce má Stavebník rovněž ve vztahu k SEK, které se nachází mimo Zájmové území.

- (iii) Při zjištění jakéhokoliv rozporu mezi údaji v Situačním výkresu, který je přílohou Vyjádření a skutečným stavem, je Stavebník a/nebo Žadatel povinen bez zbytečného odkladu, nejpozději Den následující po zjištění takové skutečnosti, zjištěný rozpor oznámit POS.

- (iv) Případné dodatečné požadavky na úpravu a přeložení SEK zajistí společnost FIC services s.r.o. v souladu s ustanovením § 104 odst. 17 Zákona o elektronických komunikacích.

- (v) Stavebník, Žadatel nebo jím pověřená třetí osoba, je povinen každé poškození či krádež SEK bezodkladně, nejpozději Den následující po zjištění takové skutečnosti, oznámit takovou skutečnost dohledovému centru společnosti FIC services s.r.o. na telefonní číslo +420491040020.

- (vi) Bude-li Stavebník, Žadatel nebo jím pověřená třetí osoba na společnosti FIC services s.r.o. požadovat, aby se jako účastník správního řízení, pro jehož účely bylo toto Vyjádření vydáno, vzdala práva na odvolání proti rozhodnutí vydanému ve správním řízení, je oprávněn kontaktovat POS.

5. ROZHODNÉ PRÁVO

Vyjádření a VPOSEK se řídí českým právem, zejména Občanským zákoníkem, Zákonem o elektronických komunikacích a Stavebním zákonem. Veškeré spory z Vyjádření či VPOSEK vyplývající budou s konečnou platností řešeny u příslušného soudu České republiky.

6. PÍSEMNÝ STYK

Písemným stykem či pojmem „písemně“ se pro účely Vyjádření a VPOSEK rozumí předání zpráv jedním z těchto způsobů:

- v listinné podobě;
- e-mailovou zprávou se zaručeným elektronickým podpisem dle zák. č. 227/2000 Sb., o elektronickém podpisu a o změně některých dalších zákonů (zákon o elektronickém podpisu), ve znění pozdějších předpisů;

7. ZÁVĚREČNÁ USTANOVENÍ

(i) Stavebník, Žadatel nebo jím pověřená třetí osoba je počínaje Dnem převzetí Vyjádření povinen užít informace a data uvedená ve Vyjádření pouze a výhradně k účelu, pro který mu byla tato poskytnuta. Stavebník, Žadatel nebo jím pověřená třetí osoba není oprávněn informace a data rozmnožovat, rozšiřovat, pronajímat, půjčovat či jinak umožnit jejich užívání třetí osobou bez předchozího písemného souhlasu společnosti FIC services s.r.o..

(ii) Pro případ porušení kterékoliv z povinností Stavebníka, Žadatele nebo jím pověřené třetí osoby, založené Vyjádřením /nebo těmito VPOSEK je Stavebník, Žadatel či jím pověřená třetí osoba odpovědný za veškeré náklady a škody, které společnosti FIC services s.r.o. vzniknou porušením povinností Stavebníka, Žadatele nebo jím pověřené třetí osoby.

Informace o možném napojení na SEK ve vlastnictví společnosti FIC services s.r.o.

FIC services s.r.o. poskytuje dle ustanovení § 161 odst. 1 Stavebního zákona tyto informace o podmínkách napojení Stavby a/nebo budovy označené v Žádosti na již existující SEK:

- (i) specifické podmínky napojení Stavby a/nebo budovy označené v Žádosti na již existující SEK Vám za společnost FIC services s.r.o. poskytnou pracovníci informační linky, tel.: +420491040020 nebo e-mail: info@ficservices.cz („**Kontaktní osoba FIC services s.r.o.**“). Kontaktní osoba FIC services s.r.o. pro Vás bude koordinátorem případného napojení Stavby a/nebo budovy označené v Žádosti na již existující SEK, zejména poskytne informace o technickém řešení napojení a stanoví přípojný bod na již existující SEK;
- (ii) předpokladem pro napojení Stavby a/nebo budovy označené v Žádosti na již existující SEK je získání veškerých povolení a souhlasů vyžadovaných platnými právními předpisy pro vybudování té části SEK, která je nezbytná pro napojení Stavby a/nebo budovy označené v Žádosti na již existující SEK, je-li takových povolení a souhlasů dle platných právních předpisů pro vybudování SEK třeba, a rovněž splnění veškerých technických podmínek pro napojení na již existující SEK;

Další pro Vás užitečné informace k napojení na SEK ve vlastnictví společnosti FIC services s.r.o.:

- pokud Vaše Stavba bude umístována na základě správního rozhodnutí, doporučujeme žádost o vydání takového správního rozhodnutí podat tak, aby žádost obsahovala rovněž stavbu přípojky k SEK;
- doporučujeme stavbu přípojky k SEK v žádosti o vydání správního rozhodnutí označit jako stavební objekt - „SO trasa SEK společnosti FIC services s.r.o.“;
- trasu přípojky k SEK a místo napojení přípojky k SEK na již existující SEK společnosti FIC services s.r.o. konzultujte prosím s Kontaktní osobou FIC services s.r.o.;
- v případě, že jste dali na naše doporučení, a Vaše Žádost o vydání správního rozhodnutí k umístění Stavby obsahovala rovněž stavbu přípojky k SEK, informujte Kontaktní osobu FIC services s.r.o. o nabytí právní moci správního rozhodnutí vydaného na Stavbu a stavbu přípojky k SEK, společnost FIC services s.r.o. se s Vámi dohodne na postoupení práv a povinností vyplývajících ze správního rozhodnutí na stavbu přípojky k SEK a zajistí výstavbu přípojky k SEK;
- stavíte-li budovu a/nebo je-li budova podstatně rekonstruována, mějte na paměti, že taková budova musí být vybavena fyzickou infrastrukturou uvnitř budovy, která umožní zavedení sítě elektronických komunikací až do koncového bodu sítě v prostoru budovy, který užívá koncový uživatel, budova musí být vybavena přístupovým bodem budovy - upozorňujeme, že se jedná o požadavky stanovené právním předpisem, zákonem č. 194/2017 Sb., o opatřeních ke snížení nákladů na zavedení vysokorychlostních sítí elektronických komunikací a o změně některých souvisejících zákonů;
- doporučujeme provést přípravu budovy na následné vybudování vnitřních komunikačních rozvodů (např. trubkováním ve zdivu) nebo vybudovat vlastní komunikační rozvody umožňující napojení k SEK;
- stavíte-li budovu, mějte na paměti, že tato musí umožňovat vstup silnoproudých a komunikačních kabelů do budovy, umístění rozvodných skříní a provedení vnitřních silnoproudých a komunikačních rozvodů až ke koncovým bodům sítě. Vnitřní komunikační rozvody musí splňovat požadavky na zabezpečení proti zneužití;
- společnost FIC services s.r.o. Vám nabízí zhotovení typového projektu pro realizaci vnitřních rozvodů, koncového bodu sítě a řešení vstupu vedení SEK ke koncovému bodu sítě. Máte-li o zhotovení takového typového projektu zájem, prosím obraťte se na Kontaktní osobu FIC services s.r.o., dohodne s Vámi vše potřebné.

Požadujete-li jakékoliv další informace o možném napojení Stavby a/nebo budovy označené v Žádosti na již existující SEK, prosíme kontaktujte Kontaktní osobu FIC services s.r.o..